

Ruimtelijke Ordening

Wat, Hoe, Wie, Waarom

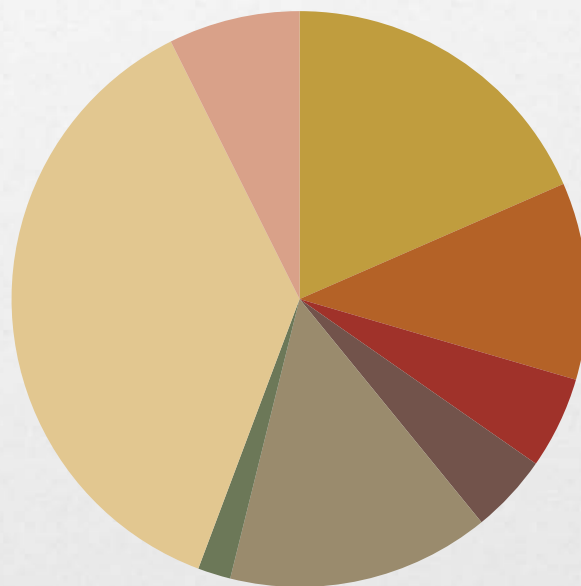


Het begrip *Ruimtelijke Ordening*

- **Wat:** ontwikkelingen die ruimte vragen
- **Hoe:** afwegen van meerdere belangen
- **Wie:** de overheid
- **Waarom:** behoud/verbeteren kwaliteit leefomgeving en duurzaamheid

Ruimtelijke Ordening is kiezen

Ruimte



- Wonen
- Bedrijvigheid
- Diensten
- Cultuur
- Groen
- Verkeer
- Landbouw
- Overig

Wettelijk kader

Wet ruimtelijke ordening (Wro)

- Regelt **hoe** ruimtelijke plannen tot stand komen en gewijzigd worden
- Deze wet bepaalt de **taken** van de overheid en de **rechten en plichten** van burgers, bedrijven en instellingen.

Wettelijk Kader

Wet algemene bepalingen omgevingsrecht

- regelt de omgevingsvergunning, één vergunning voor bouwen, wonen, monumenten, ruimte, natuur en milieu, dus:
- betere dienstverlening
- minder administratieve lasten
- kortere procedures
- voorschriften die op elkaar zijn afgestemd

Wettelijk Kader

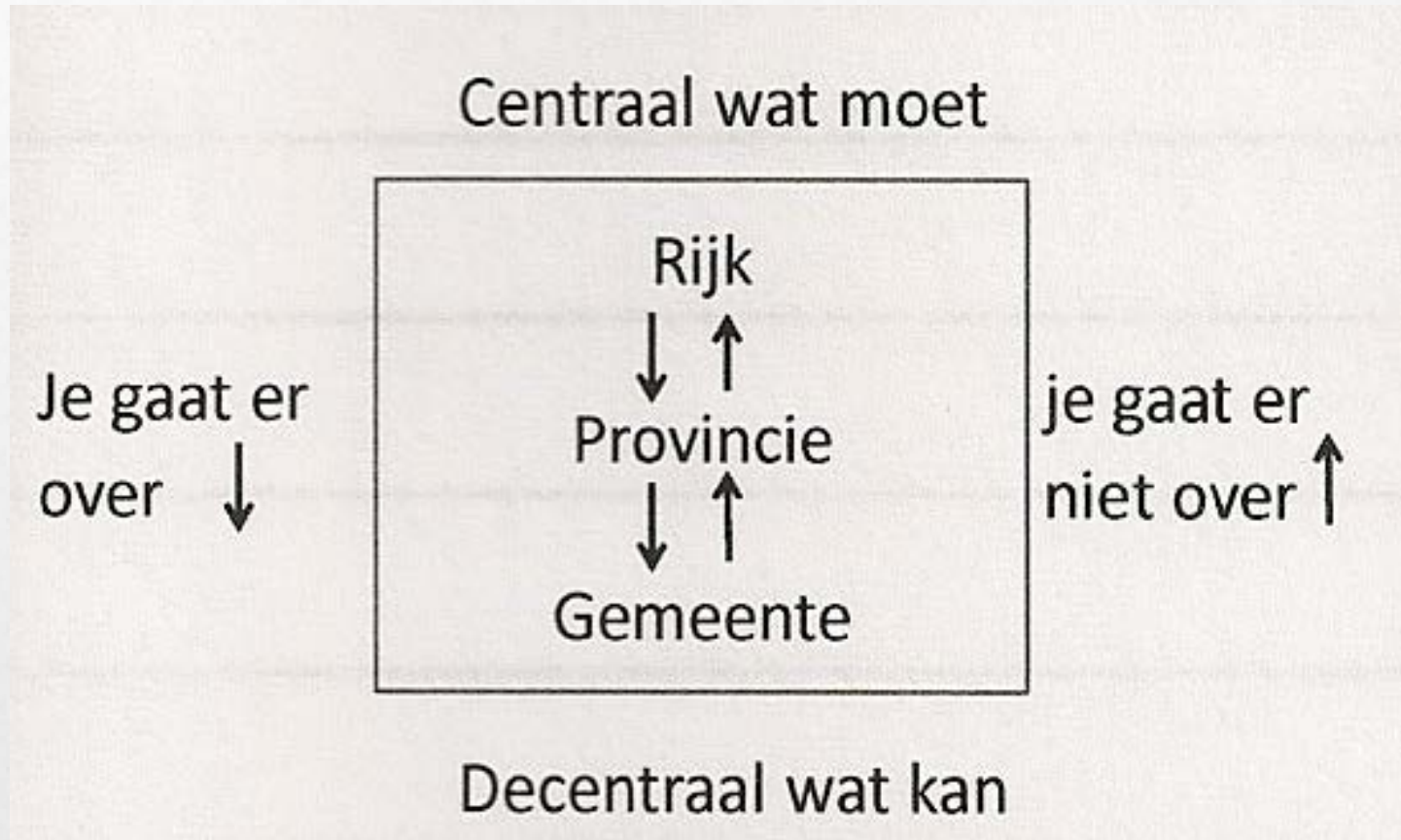
Besluiten

- Besluit RO (Bro): planindeling, digitaliseren
- Bouwbesluit: regels bij bouwen en verbouwen
- Besluit Omgevingsrecht (Bor): vergunningen en handhaving

Basisgedachte Wro

- **Beleid/regels** (normen) en **uitvoering** duidelijk scheiden
 - Het daarvoor meest geschikte orgaan stelt de regels op
 - **Decentraal** wat kan en **centraal** wat moet
 - Je gaat er over of je gaat er niet over
- > minder regels, minder druk op overheid, daardoor efficiëntie en snellere doorlooptijd

Doorwerking



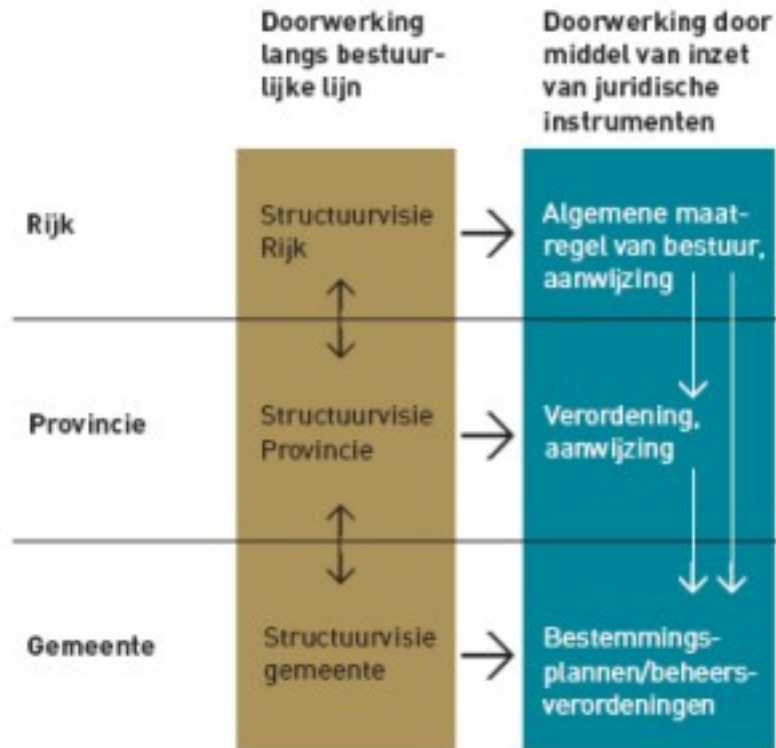
Doorwerking van regels

	Beleid	Normstelling	Uitvoering
Rijk			
Provincie			
Gemeente			
Burgers			

The diagram illustrates the process of rule implementation across different levels of government. It consists of a table with four columns: 'Beleid', 'Normstelling', and 'Uitvoering'. The rows represent different levels: 'Rijk', 'Provincie', 'Gemeente', and 'Burgers'. The 'Normstelling' column contains five downward-pointing arrows, indicating the flow of rules from the Rijk level down to the Burgers level. The 'Uitvoering' column is empty, suggesting that the implementation phase is not yet defined or is a separate part of the process.

Doorwerking

Doorwerking naar bestemmingsplannen/beheersverordeningen in de nieuwe Wet ruimtelijke ordening



Beleidsinstrumenten

	Beleid	Normstelling	Uitvoering
Rijk	Structuurvisie		
Provincie	Structuurvisie		
Gemeente	Structuurvisie		
Burgers			

Ruimtelijke projecten



Stedelijke en landelijke
ontwikkelingen

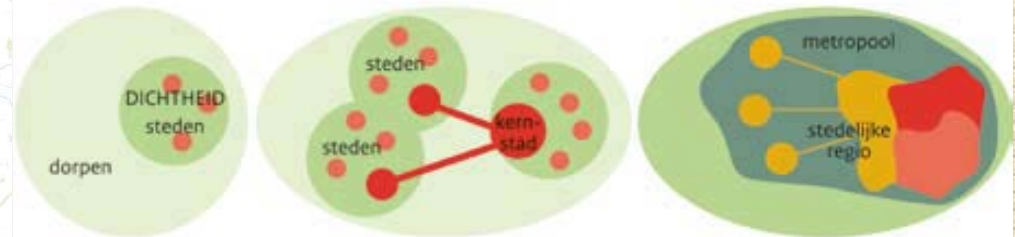


Structuurvisie Infrastructuur en Ruimte: de SVIR (rijksoverheid)

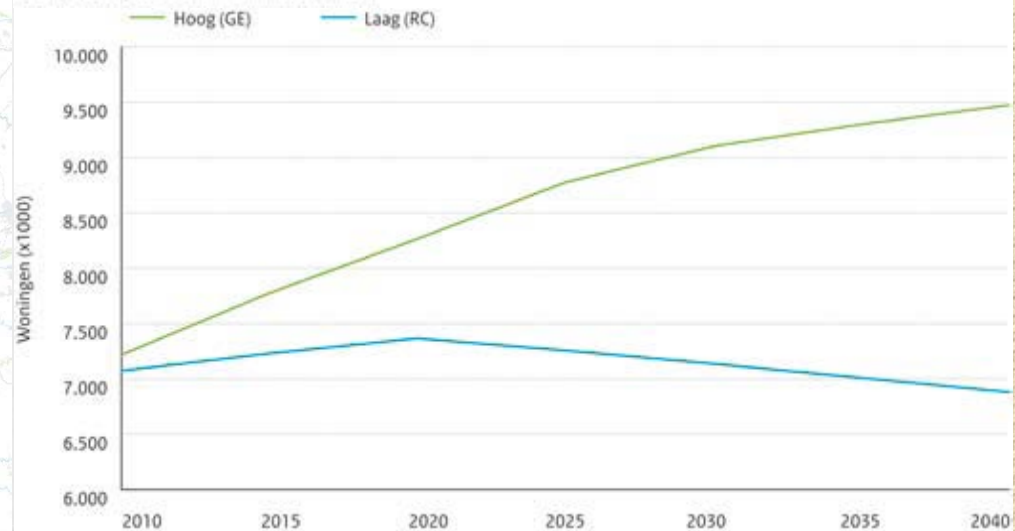


Structuurvisie Infrastructuur en Ruimte: Nederland concurrerend, bereikbaar, leefbaar en veilig

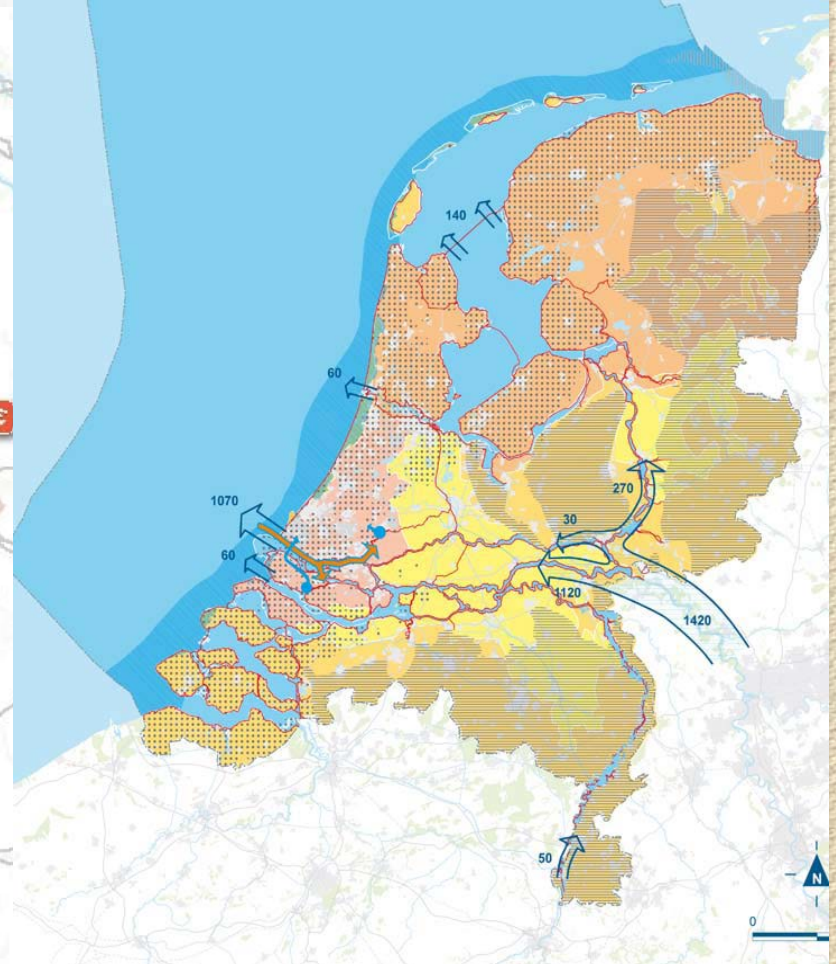
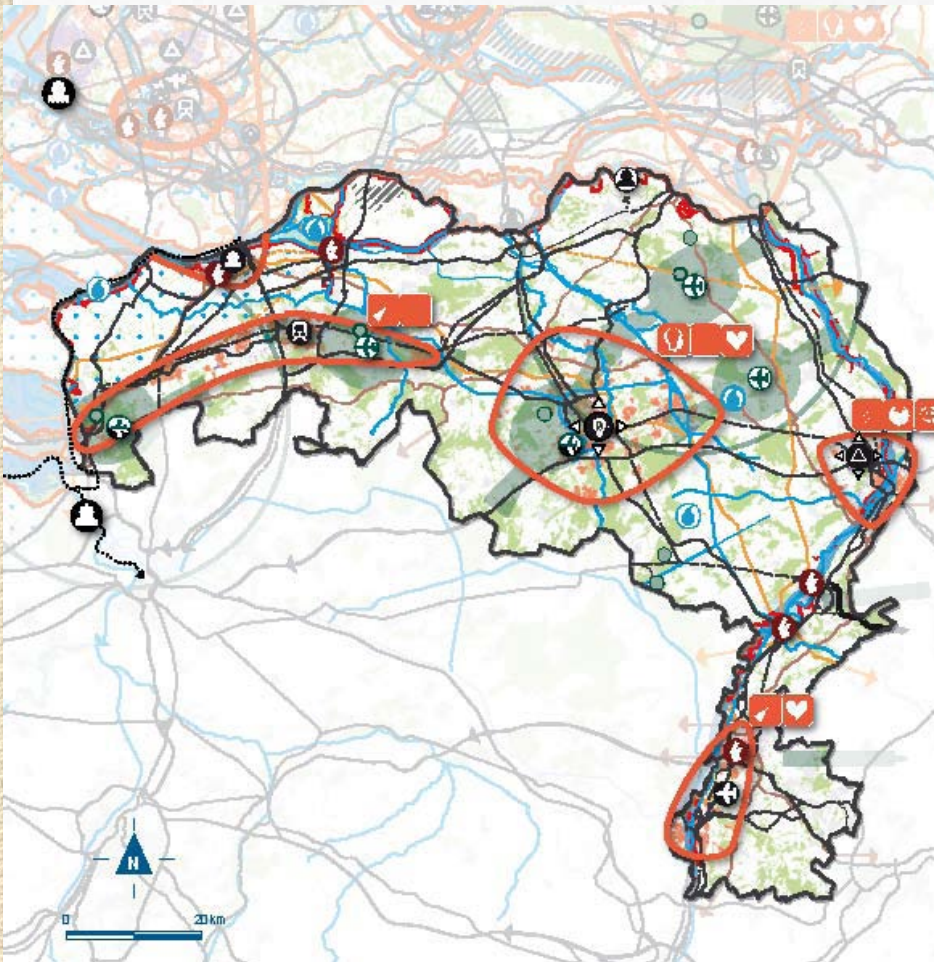
Tegenstelling stad en land >> Netwerksteden in landelijk gebied >> Metropool, stad en land in een systeem



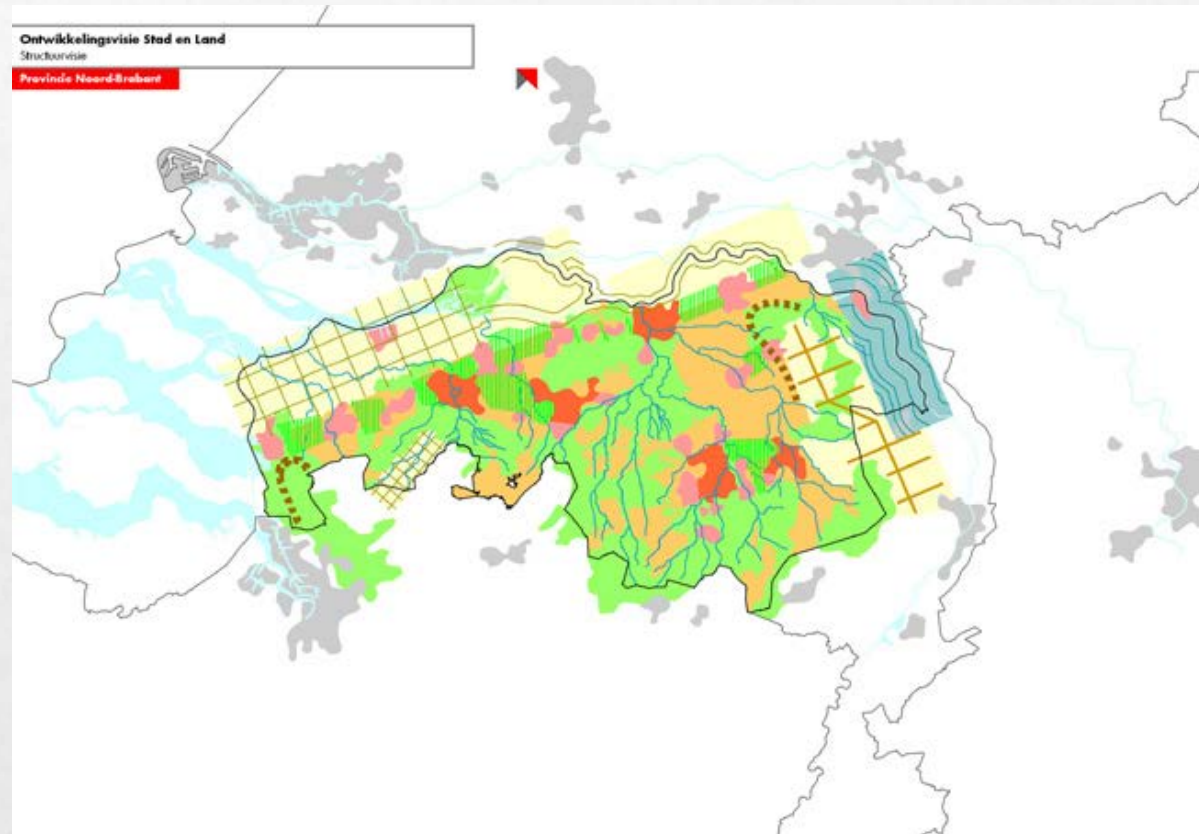
Bron: WDR 2009 team, bewerking ministerie van IenM



Structuurvisie Infrastructuur en Ruimte: Nederland concurrerend, bereikbaar, leefbaar en veilig



Beleidsinstrument Structuurvisie van de Provincie



Structuurvisies

- <https://www.brabant.nl/dossiers/dossiers-op-thema/ruimtelijke-ordening/ruimtelijk-beleid/structuurvisie> (Provincie)
- <https://www.rijksoverheid.nl/documenten/rapporten/2012/03/13/structuurvisie-infrastructuur-en-ruimte> (Rijk)

Beleidsinstrumenten

In de Structuurvisies van Rijk en Provincie:

- Leggen zij de **hoofdpunten van hun ruimtelijk beleid** uiteen
 - Geven zij **richting** aan de gemeenten over hoe zij verwachten dat hun beleid wordt uitgevoerd
- > Je kunt een SV maken voor specifieke **gebieden** of voor specifieke **thema's**